



**iEF**

# **IEF Catalogue 2026**

L'institut des compétences système ferroviaire



**SNCF**

# Des formations aux compétences système à haute valeur ajoutée

L'IEF permet au Groupe SNCF **d'acquérir et de maintenir le haut niveau de compétences** exigé pour continuer d'être un opérateur phare dans le monde ferroviaire en France comme à l'étranger. L'IEF est une filiale de SNCF.

Ce statut de filiale lui offre une agilité tout en garantissant, depuis 2017, un **équilibre économique** des formations données :

- un **contrat cadre** a été signé avec les Achats Groupe SNCF. Le prix des places couvre l'ensemble des frais liés aux sessions de formation (conception, intervenant, salle, restauration),
- les **formateurs** sont des experts métiers en activité, des retraités SNCF et des externes (Soft skills). L'IEF compense financièrement le temps passé à la conception et aux interventions.

Depuis 2017 l'IEF a choisi **de rendre les stagiaires acteurs de leur formation** en leur demandant **de s'inscrire eux-mêmes aux formations sur une plateforme dédiée** reliée à un outil leader du marché pour le traitement et la gestion des inscriptions. Les managers des participants et les services formation sont en copie de ces inscriptions, et peuvent intervenir si nécessaire auprès de l'IEF.



Les formations catalogue

L'IEF propose des formations sur les savoirs et savoir-faire de l'exploitation ferroviaire.



Les formations sur-mesure

Ces formations peuvent être adaptées à un contexte, une problématique, un public cible, et être délocalisées en région. L'IEF propose également des exercices de crise, des accompagnements terrain...



Le cycle quArtZ

Une formation sélective pour accélérer les compétences des cadres à haut potentiel. En septembre 2024 la 8<sup>ème</sup> promotion de quArtZ a démarré.



Les conférences

8 à 10 fois dans l'année, des conférences en distanciel sur les grands sujets d'actualité du système ferroviaire.

# Se former à l'IEF : un cadre, des méthodes et des intervenants professionnels



## La méthode IEF

Des formations délivrées en plusieurs formats, mêlant un apprentissage classique et innovant pour satisfaire nos clients et partenaires :

- des formations aux modalités variées
- des formations expérientielles, alliant réflexions collectives et individuelles,
- un dosage entre apports théoriques et mises en application ajusté au regard des objectifs visés, des méthodes pédagogiques variées (e-learning, simulation; classes virtuelles; cours filmé...)

## Une formation des pairs par les pairs

Nos formateurs sont principalement des cadres expérimentés du monde ferroviaire ou de jeunes retraités. Ils sont reconnus pour leur expertise métier et leurs connaissances techniques ferroviaires.

Professionnels aguerris, nos intervenants suivent des formations de formateurs occasionnels.

Passionnés par leur métier, ils ont tous à cœur de transmettre un savoir-faire.

Nous recrutons à tout moment de nouveaux formateurs issus de SNCF ou de l'extérieur.

## Les salles de formation dédiées

A la Plaine Saint-Denis, à proximité immédiate des Campus SNCF, l'IEF dispose de 3 salles de formation dédiées aménagées et meublées pour faciliter les interactions, les nouveaux types de formations et pour se former dans un cadre adapté. Certaines de nos formations peuvent se dérouler sur demande en dehors des locaux de l'IEF.



[rejoignez-nous !](#)



[ief@sncf.fr](mailto:ief@sncf.fr)



[www.my-ief.com](http://www.my-ief.com)

# Comment s'inscrire aux formations de l'IEF ?

Il vous suffit de créer votre espace personnel sur notre site [www.my-ief.com](http://www.my-ief.com). Ce profil vous permettra d'avoir accès à la totalité de nos formations et de vous y inscrire.

Pour cela, il faut cliquer sur « Me connecter » et remplir les informations demandées telles que :

- Informations professionnelles (nom, prénom, adresse mail, direction, entité ...)
- Coordonnées de votre Cofo et N+1

Une fois votre profil activé et validé, il ne vous reste plus qu'à vous inscrire à la formation choisie en sélectionnant la date de session dans la rubrique « Notre catalogue ».

**Au plus tard 21 jours avant la formation** vous recevrez la convocation comprenant les informations nécessaires pour suivre votre formation (plan d'accès, programme, horaires, protocole sanitaire, etc.).



[www.my-ief.com](http://www.my-ief.com)

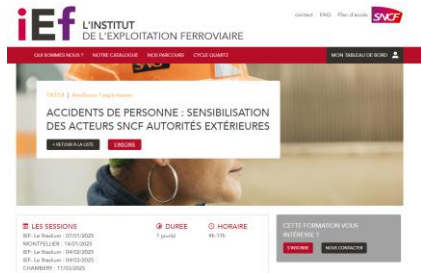
# L'IEF et la formation SNCF

Commandes  
d'achats des  
départements  
formation



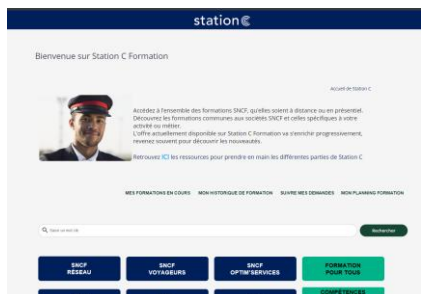
iEf

Chaque année, les départements formations font à l'IEF des commandes de formations.



Les stagiaires s'inscrivent eux-mêmes sur le site my-ief.com

Ils doivent mentionner leur Cofo et leur manager qui valident l'inscription à la formation.



Une fois la formation réalisée, les Cofos enregistrent la participation du stagiaire dans StationC grâce au code RAF de la formation IEF.

# Quatre domaines de formation et un cycle long

Cliquez sur le  
domaine de  
formation qui  
vous intéresse

Néophytes



Sécurité ferroviaire



Performance de l'exploitation



Gestion de crise et situation perturbée



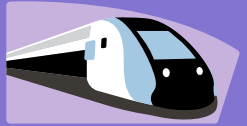
Urgence Accidents



quArtZ



# Néophytes - découvrir l'exploitation



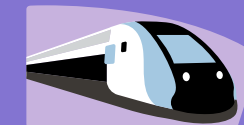
Une des missions phare de l'IEF est de **faire monter en compétence les cadres du Groupe SNCF** sur les grandes notions à connaître du système ferroviaire.

Le domaine « **Néophyte - Découvrir l'exploitation** » rassemble toutes les formations indispensables pour bien appréhender les fondements de l'exploitation.

L'offre est également complétée par des formations dédiées aux Cadres Dirigeants de l'entreprise (n'hésitez pas à nous contacter à ce sujet).

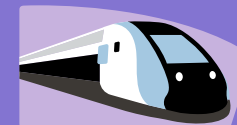


# Néophytes - découvrir l'exploitation



Code RAF	Titre de la formation (cliquez sur le lien pour accéder à la fiche pédagogique)	Public cible
TIEF34E	<a href="#">Les fondamentaux du réseau ferré national dans une vision système</a>	La formation s'adresse aux clients et partenaires de SNCF RESEAU : <ul style="list-style-type: none"><li>• EF circulant déjà sur le réseau ferré français</li><li>• EF ne circulant pas sur le réseau ferré national (RFN)</li><li>• Autorité Organisatrice de transport (AOT)</li><li>• Investisseur autre que financier</li><li>• Acteur de la mobilité</li></ul>
TIEF35I	<a href="#">Les fondamentaux du système ferroviaire français</a>	<ul style="list-style-type: none"><li>• Responsables ou chargés de grands comptes nationaux,</li><li>• Responsables ou chargés de grands comptes territoriaux,</li><li>• Responsables de pôle clients et services en direction territoriale,</li><li>• Responsables produits de la PSEF</li><li>• Fonctions transverses de la Direction Commerciale et de la Direction d'attribution des capacités (DAC)</li></ul>
TIEF33	<a href="#">L'exploitation pour les néophytes</a>	Cadres supérieurs et cadres de qualification 8 (H) des fonctions transverses Cette formation est un module de découverte et s'adresse aux personnes qui souhaitent découvrir l'exploitation
TIEF32	<a href="#">L'infra pour les néophytes</a>	Cadres supérieurs et cadres de qualification 8 (H) des fonctions transverses
TIEF31	<a href="#">Le matériel pour les néophytes</a>	Cadres supérieurs et cadres de qualification 8 (H) qui souhaitent avoir une première approche du domaine du Matériel.
TIEF12	<a href="#">Les fondamentaux de la gestion opérationnelle des circulations</a>	Cadres Supérieurs et cadres de qualification 8 (H) des Entreprises ferroviaires ayant des missions dans le domaine de la production
TIEF64	<a href="#">Les fondamentaux du FRET</a>	Acteurs et prospects du fret ferroviaire qui connaissent peu ou pas le fret ferroviaire et n'ont pas de lien direct dans le choix de ce mode de transport, mais jouent un rôle important dans la chaîne décisionnelle en faveur du report modal : industriels et chargeurs, logisticiens, ports, transporteurs routiers intéressés par le transport combiné; Collaborateurs de SNCF Réseau; Filière ferroviaire (GNTC, AUTF, UTP, ADEME...); EF et CA.

# Néophytes - découvrir l'exploitation pour les CD



Code RAF	Titre de la formation (cliquez sur le lien pour accéder à la fiche pédagogique)	Public cible
TIEF50B	Sortir pour voir et comprendre - Visite CNOF + CCU	Cadres dirigeants. Cette formation est un module de découverte et s'adresse aux personnes qui souhaitent découvrir l'exploitation
TIEF61	Sortir pour voir et comprendre - Visite Pantin PCD	Cadres dirigeants. Cette formation est un module de découverte et s'adresse aux personnes qui souhaitent découvrir l'exploitation
TIEF61B	Sortir pour voir et comprendre - Visite technicentre	Cadres dirigeants. Cette formation est un module de découverte et s'adresse aux personnes qui souhaitent découvrir l'exploitation
TIEF61C	Sortir pour voir et comprendre COEG & PCNS	Cadres dirigeants. Cette formation est un module de découverte et s'adresse aux personnes qui souhaitent découvrir l'exploitation
TIEF62	L'accompagnement en cabine de conduite	Cadres dirigeants. Cette formation est un module de découverte et s'adresse aux personnes qui souhaitent découvrir l'exploitation
TIEF71	Connaissance des postes d'aiguillages	Cadres dirigeants. Cette formation est un module de découverte et s'adresse aux personnes qui souhaitent découvrir l'exploitation
Code RAF à venir	Coaching production	Cadres dirigeants. Cette formation est un module de découverte et s'adresse aux personnes qui souhaitent découvrir l'exploitation

Pour toute demande, merci de faire de contacter [ief@sncf.fr](mailto:ief@sncf.fr)



La **sécurité ferroviaire** est une compétence fondamentale du groupe SNCF ; proposée au catalogue de l'IEF depuis sa création.

- Au cœur du système ferroviaire, la sécurité est un enjeu majeur, porté notamment par le programme Prisme, avec lequel nous collaborons étroitement depuis son lancement.
- La sécurité ferroviaire est essentielle pour garantir la protection des voyageurs et des salariés, tout en assurant la fiabilité et la performance du réseau. La formation des équipes en matière de sécurité est incontournable pour prévenir les risques, réduire les incidents et améliorer la résilience opérationnelle.





Code RAF	Titre de la formation (cliquez sur le lien pour accéder à la fiche pédagogique)	Public cible
TIEF17	<a href="#"><u>Démystifier la Méthode de Sécurité Commune (MSC)</u></a>	Directeurs d'établissement ou d'entités assimilées, DU Fret, DSEM, chefs de pôle sécurité des établissements des entités territoriales et nationales, DUO Promoteur de projet/ Proposant
TIEF59	<a href="#"><u>MSC appliquée au matériel roulant: Analyse préliminaire de risques aux interfaces système</u></a>	Toute personne amenée à participer à un groupe de travail APR Interfaces Système dans le cadre d'un projet d'acquisition ou de modification du Matériel Roulant à Voyageurs Promoteurs des projets d'acquisition ou de modification des Matériels Roullants des Activités Voyageurs Experts métiers (conduite, exploitation, maintenance, ingénierie du Matériel, Sécurité, chefs de projet, ...) Ingénieur Sécurité des promoteurs (DSV)
TIEF14	<a href="#"><u>Facteurs organisationnels et humains dans la sécurité : connaissances de base pour les managers et les concepteurs</u></a>	Tous cadres et cadres supérieurs n'ayant pas suivi cette formation dans le cadre du programme PRISME en 2016 / 2017. Les postes concernés : DET, DUO, DPX Responsables pôle QSE, les experts métier sécurité, Chefs de projet, chefs de lot, Concepteurs de roulement, Rédacteurs de textes, concepteurs d'installations et d'outils techniques horairistes Fonctions transverses.
TIEF15	<a href="#"><u>Leadership sécurité à destination des Managers Opérationnels</u></a>	Les managers de proximité (DPX et équivalents suivant les métiers) de qualification F/G (6/7) puis E et D (4/5) (ayant un rôle de management), dans les 6 à 12 mois suivant leur prise de poste. Les managers de proximité qui n'ont pas pu bénéficier des formations FOH et SST du dispositif précédent
TIEF20D1	<a href="#"><u>Leadership sécurité à destination des Pôles S (lien à venir)</u></a>	Leadership sécurité Pôle S
TIEF20CP TIEF20CV	<a href="#"><u>Leadership sécurité à destination des DET et Directeurs Sécurité</u></a>	Directeurs d'établissement / Directeurs sécurité
TIEF20A	<a href="#"><u>Leadership Sécurité à destination des CD saison 3</u></a>	En projet



Code RAF	Titre de la formation (cliquez sur le lien pour accéder à la fiche pédagogique)	Public cible
TIEF83	<a href="#">DIGIDOC+ - Formation initiale - Module Administrateur</a>	Les administrateurs de référentiel du système de prescription
TIEF82	<a href="#">DIGIDOC+ - Formation initiale - Module Gestionnaire de documentation</a>	Les gestionnaires de documentation du système de prescription (gestionnaires nationaux, de Directions d'Activité/Métier (et assimilées) et d'établissement).
TIEF81	<a href="#">DIGIDOC+ - Module Rédacteur</a>	Les rédacteurs de textes de prescription.
TIEF84	<a href="#">DIGIDOC+ - Qualité rédactionnelle Niveau 2</a>	Les rédacteurs de texte de prescription formés aux fondamentaux des standards de rédaction et souhaitant progresser en qualité rédactionnelle. Rédacteurs ou administrateurs de référentiel en charge de la mise en qualité des textes au sein de leur entité émettrice.

# Performance de l'exploitation



Le domaine **Performance de l'exploitation** regroupe l'ensemble des formations essentielles destinées aux responsables de l'exploitation ferroviaire, afin d'optimiser l'efficacité et la fiabilité des opérations.

- Ces formations sont conçues pour renforcer la maîtrise de la conception du plan de transport, un élément clé pour assurer une planification stratégique et opérationnelle efficace.
- Elles permettent également de rendre l'exploitation plus robuste, en anticipant et en gérant les risques potentiels pour minimiser les perturbations.
- Ces formations permettent de répondre aux défis complexes de l'exploitation ferroviaire moderne.



# Performance de l'exploitation : bases techniques et réglementaires



Code RAF	Titre de la formation (cliquez sur le lien pour accéder à la fiche pédagogique)	Public cible
TIEF10	<a href="#">Plan de voie</a>	Les cadres ayant des missions dans le domaine de la conception ou de la modification des installations ferroviaires (les chefs de groupe programme, les responsables pôle développement en EIC...)
TIEF11	<a href="#">Notions de débit, capacité et performances</a>	Tous les cadres ayant des missions qui impactent ou sont impactées par la circulation et les travaux : production toutes activités et tous métiers techniques conception technique (exploitation, ingénierie, matériel) animateurs régularité (toutes branches) Réseau, Voyageurs, Fret Métiers techniques : exploitation, circulation, travaux, maintenance, conduite, ingénierie... Établissements et directions centrales
TIEF21	<a href="#">Mieux comprendre ERTMS, les enjeux, la stratégie</a>	Tous les cadres ayant des missions liées à la production, dans les activités, domaines ou régions : DSEM, Directeur Production, DET, DUO/DUP, Pôle Sécurité, Pôle Production des établissements
TIEF44	<a href="#">ERTMS module avancé</a>	Chef de projet ERTMS Dirigeants d'Unité ou de Pôle mainteneur Exploitant et tractionnaire.

# Performance de l'exploitation : bases techniques et réglementaires



Code RAF	Titre de la formation (cliquez sur le lien pour accéder à la fiche pédagogique)	Public cible
TIEF51	<a href="#"><u>Interopérabilité Ferroviaire : les principes</u></a>	Tous les cadres ayant des missions en lien avec les spécifications techniques et/ou l'exploitation (pôles ingénieries, chefs de division chefs de départements techniques, exploitants...) Tous les cadres souhaitant mieux comprendre les spécifications techniques d'interopérabilité et les conséquences de celles-ci sur le contexte ferroviaire français.
TIEF4	<a href="#"><u>Admission d'un matériel roulant neuf ou modifié</u></a>	Les promoteurs de projet d'acquisition ou de modification de matériel roulant des Activités Voyages, TER, Intercités, TN Les acteurs impliqués dans les processus : l'assistant sécurité au promoteur, chef de projet de la Direction du Matériel, les experts CIM mais aussi les experts de la Traction et de l'exploitation (Activité), l'Agence d'Essais Ferroviaire
TIEF52M1	<a href="#"><u>Etude de Compatibilité du matériel roulant avec les infrastructures – Module vérifications complémentaires</u></a>	Les entreprises ferroviaires circulant déjà ou souhaitant circuler sur le réseau ferroviaire français
TIEF52M2	<a href="#"><u>Etude de compatibilité du matériel roulant avec les infrastructures - Module procédures</u></a>	Les entreprises ferroviaires circulant déjà ou souhaitant circuler sur le réseau ferroviaire français et qui ont un certificat de sécurité.
TIEF13	<a href="#"><u>La gestion des personnes à mobilité réduite dans l'exploitation ferroviaire</u></a>	Tous les cadres ayant des sujets en lien avec l'accessibilité voyageurs.

# Performance de l'exploitation : améliorer le plan de transport



Code RAF	Titre de la formation (cliquez sur le lien pour accéder à la fiche pédagogique)	Public cible
TIEF85	<a href="#">Comprendre et utiliser les plans d'exploitation de référence</a>	Tout public EF
TIEF73	<a href="#">Robustesse des services ferroviaires</a>	Public Cadres et Cadres Supérieurs tout public
TIEF58C	<a href="#">Robus'Test</a>	Tous les cadres, acteurs de la production aussi bien EF que Réseau qui souhaitent acquérir les bases pour influencer sur la construction d'un service annuel et améliorer a priori la conception. A savoir, les cadres ayant des missions en lien direct avec : <ul style="list-style-type: none"> <li>la production dans les Zones de Production, les Transporteurs, la DAC, Gares &amp; Connexions et la Direction Territoriale</li> <li>l'analyse et l'animation d'un Complexe, d'une Ligne ou de Travaux : directeurs qualité, animateurs de la régularité et de la ponctualité, responsables de plateforme de conception, pôles d'appui des directions centrales.</li> </ul>
TIEF58A	<a href="#">Les fondamentaux de la régularité – module 1</a>	<ul style="list-style-type: none"> <li>Public Cadres et Cadres Supérieurs tout public</li> <li>Tous cadres, CS et CD du Groupe SNCF et d'autres EF, GI</li> </ul>
TIEF66A	<a href="#">Outils de la régularité – ORE – module 2</a>	Tout public de SNCF Réseau/EF/PPPiste
TIEF67	<a href="#">Outils de la régularité – DECLIC</a>	Tout public SNCF Réseau, EF, PPPiste, analyseur INFRA
TIEF68	<a href="#">Outils de régularité – COGNOS</a>	SNCF RESEAU : Opérateurs des Guichets capacité des EIC, analyseurs régularité
TIEF72	<a href="#">Outils de la régularité – AOM</a>	<ul style="list-style-type: none"> <li>Ensemble des AOM abonnées à l'outil,</li> <li>Pôles Clients et Services des Directions Territoriales (en lien direct avec les AOM).</li> </ul>

# Gestion de la Crise et situation perturbée



La **gestion de crise** au sein du Groupe SNCF est essentielle pour assurer la continuité des opérations et la sécurité des usagers en situation d'urgence.

Les formations à la gestion de crise de l'IEF permettent aux agents SNCF :

- de prévenir les crises dans la production ferroviaire,
- de gérer la crise au moment où elle survient,
- de s'entraîner régulièrement (en conditions réelles) pour réagir rapidement et efficacement face à des événements imprévus.

Une formation adaptée à la gestion de crise permet :

- d'obtenir la cohérence des réponses face aux événements
- renforcer la préparation collective
- contribuer à une culture de résilience au sein de l'organisation.



# Prévention et Entraînement à la crise



Code RAF	Titre de la formation (cliquez sur le lien pour accéder à la fiche pédagogique)	Public cible
TIEF53P	<a href="#"><u>Gestion des aléas climatiques hivernaux (neige, givre, gel)</u></a>	Les acteurs de salles de crises opérationnelles Les cadres des EIC et des INFP
TIEF63A	<a href="#"><u>Campagnes saisonnières - ADHERENCE / GRANDS FROIDS-NEIGE-GIVRE / FORTES CHALEURS</u></a>	Tous les agents concernés
TIEF22E	<a href="#"><u>Gestion de crise pour les entreprises ferroviaires</u></a>	Dirigeants ayant intégré un cycle d'astreinte
TIEF22C	<a href="#"><u>Nouveau Training Gestion de Crise</u></a>	DTO : Directeur Territorial des Opérations DTC : Directeur Territorial Circulation DTI : Directeur Territorial Infra Secrétaire de crise DLOT : Directeur Local Opérationnel Transilien DCV (TER) DOA (Dirigeant Opérationnel...) (VOYAGES) Astreinte CO Astreinte IV Astreinte Communication
TIEF50	<a href="#"><u>Visite du CNOF : De la gestion opérationnelle des circulations à la gestion de crise (sur demande)</u></a>	Les agents ayant suivi une des formations sur la gestion de crise dispensée par l'IEF Les agents SNCF désireux de découvrir les activités du CNOF
TIEF46	<a href="#"><u>Les dispositifs de gestion de crise ferroviaire et SI (Cyber sécurité)</u></a>	Acteurs de la gestion de crise SI/SSI

# Les acteurs de la salle de crise



Code RAF	Titre de la formation (cliquez sur le lien pour accéder à la fiche pédagogique)	Public cible
TIEF22B	<a href="#">Leadership Crise : incarner son rôle de DTO</a>	DTO
TIEF27	<a href="#">Endosser son rôle de DTI / Astreinteurs M&amp;T au sein du collectif de crise</a>	DTI ; Astreinteurs M&T
TIEF24V	<a href="#">Endosser son rôle de Représentant Circulation (RC) au sein du collectif de crise module 1 classe virtuelle</a>	Toutes les personnes dans les EIC qui assurent l'astreinte de RC , y compris les RC de l'Île de France :
TIEF24P	<a href="#">Endosser son rôle de représentant circulation (RC) au sein du collectif de crise module 2 en présentiel</a>	Toutes les personnes dans les EIC qui assurent l'astreinte de RC , y compris les RC de l'Île de France : .
TIEF22D1 TIEF22D2	Secrétaire de crise : <a href="#">De la situation normale à la situation perturbée (module 1&amp;2)</a> <a href="#">Endosser son rôle au sein du collectif de crise (module 3)</a>	Secrétaires de crise
En projet	Chef Incident Principal (en projet)	En projet
TIEF23M1 TIEF23M2 TIEF23M3 TIEF23M4	Module Information voyageurs et prise en charge lors des crises – De la théorie à la pratique <a href="#">Module 1</a> <a href="#">Module 2</a> <a href="#">Module 3</a> <a href="#">Module 4</a>	Astreintes Territoriales et Nationales de l'information voyageurs Acteurs des salles de crises

# les acteurs terrain



Code RAF	Titre de la formation (cliquez sur le lien pour accéder à la fiche pédagogique)	Descriptif de la formation
TIEF54	<a href="#"><u>Accidents de personne : Sensibilisation des acteurs SNCF autorités extérieures</u></a>	Chef d'Incident Local (CIL) EIC et Infrapôle, CRC, DTO, RC, SECRI, toute autre personne désignée par son entité
TIEF57P	<a href="#"><u>Les enquêtes Trinôme Panto</u></a>	Tous cadres, CS et CD du Groupe SNCF et d'autres EF, GI.

# Urgence Accidents



**Urgence Accidents** est un dispositif de prise en charge (par téléphone ou en gare) des familles et proches de victimes en cas d'accidents collectifs ferroviaires.

Ce dispositif repose sur le volontariat des salariés de SNCF, tous grades et toutes fonctions confondues. Pour devenir Volontaire de l'Urgence, les agents doivent préalablement s'inscrire sur <https://urgence-accidents.sncf.fr/login>.



# Urgence Accidents



Code RAF	Titre de la formation (cliquez sur le lien pour accéder à la fiche pédagogique)	Descriptif de la formation
TIEF26C	<a href="#"><u>Dispositif Urgence Accidents : chef de salle d'accueil des victimes et proches des victimes</u></a>	Les Agents Volontaires de toutes structures, inscrits sur le site "Urgence Accidents", pour accueillir les proches et les familles de victimes dans des salles d'accueil adaptées.
TIEF26D	<a href="#"><u>Dispositif Urgence Accidents : chef de salle du plateau téléphonique Urgences Accidents</u></a>	Les Agents Volontaires de toutes structures, inscrits sur le site "Urgence Accidents", pour répondre aux proches et aux familles de victimes d'accidents ou d'attentats.
TIEF26B	<a href="#"><u>Prise en charge téléphonique des familles et proches des victimes en cas d'accident collectif ou d'attentat (Module 1)</u></a>	Les Agents Volontaires de toutes structures, inscrits sur le site "Urgence Accidents", pour répondre aux proches et aux familles des victimes Les volontaires doivent travailler ou habiter l'Île-de-France
TIEF26A	<a href="#"><u>Prise en charge des familles et proches des victimes en cas d'accident collectif (Module 1)</u></a>	Les Agents Volontaires de toutes structures, inscrits sur le site "Urgence Accidents", pour accueillir les proches et les familles de victimes dans des salles d'accueil adaptées

# quArtZ, le cycle long « une vision système pour les enjeux de demain »



Un cycle de haut niveau pour répondre aux enjeux d'aujourd'hui et construire l'expertise et la force du Groupe SNCF de demain.

Le programme quArtz est « sponsorisé » par **Olivier BANCEL**, Directeur général exécutif Projets, Maintenance et Exploitation de SNCF Réseau. Il valide les grandes orientations de ce cycle long d'excellence et préside le Jury des Soutenances des mini-thèses.

# quArtZ





- Accélérer l'acquisition de **compétences** dans le domaine de l'exploitation et du système ferroviaire
- Développer une nouvelle génération de cadres supérieurs capables de **conduire des projets**, manager des équipes pour participer au développement du Groupe, capables de donner un avis sur des projets d'investissement qui intègrent toutes les composantes de **l'exploitation et du système**
  - **Cadres détectés** et volontaires (classe 8 et classe 9)
  - **Parcours de 5 à 10 ans réussi** dans un des domaines de la production et de l'exploitation ferroviaire : l'ingénierie, conception, exploitation opérationnelle
    - Un **socle de connaissances élémentaires** scientifiques et une aptitude à développer une vision d'ensemble
    - Un **projet professionnel** en cohérence avec le programme du cycle

Objectifs

Public

Pré-requis

# quArtZ : 8 blocs de formation structurés autour de 3 axes



## 1 - Les fondamentaux du système

Les textes, les normes, les facteurs de performance, ingénierie système

**Bloc 1**  
Bases, concepts et économie

**Bloc 2**  
Caractéristiques physiques

**Bloc 3**  
Exploitation, horaires et performance

## 2 - Les illustrations par métier

Comment dans un contexte concurrentiel les métiers contribuent à ces principes et influent sur la performance du système

**Bloc 4**  
Performance des EF

**Bloc 5**  
Performance des GI

**Bloc 6**  
Performance du système

**Bloc 7**  
Concurrence, rupture et performance

## 3 - Ouverture et benchmark

Sur les systèmes ferroviaires européens et les autres modes de transport tout au long du cycle

Un marathon prospectif

Une learning expedition en Europe

## Les mini-thèses

**Bloc 8**  
Posture dirigeant - Art Oratoire



**Les soutenances**

Point d'orgue du cycle pour appliquer sur des sujets système, les principes, méthodes et outils acquis tout au long de la formation

# quArtZ, le cycle long « une vision système pour les enjeux de demain »



Vous voulez en savoir en plus et vous inscrire,  
cliquez sur le lien suivant :

[https://snCF.sharepoint.com/sites/Inscriptions\\_quArtZ](https://snCF.sharepoint.com/sites/Inscriptions_quArtZ)

